

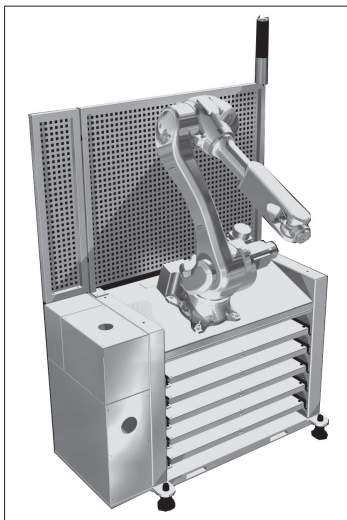
## Automatyzacja przyszłością branży obróbki skrawaniem

Według najnowszych danych International Federation of Robotics ([www.ifr.org](http://www.ifr.org)) obecnie w polskim przemyśle na 10 000 pracowników przypadają zaledwie 22 roboty (w 2013 r. było ich 12). Prym wiedzie branża motoryzacyjna, w której „zatrudnione” są 103 roboty na 10 000 pracowników. Porównanie z innymi krajami wyraźnie wskazuje na duży dystans, jaki nasz przemysł ma do nadrobienia.

Wskaźnik gęstości robotyzacji (liczba robotów przemysłowych na 10 000 osób zatrudnionych) w Chinach wynosi 36, na Węgrzech – 49, w Czechach – 82, w Niemczech – 292, w USA – 164, w Korei Południowej (która jest w tej dziedzinie światowym liderem) – 478, a średnio na świecie – 66. Według prognoz IFR do 2018 r. w fabrykach na całym świecie pracę rozpocznie ok. 1,3 mln nowych robotów przemysłowych.

Firma **Metal Team**, która w tym roku obchodzi 20-lecie działalności w branży obróbki skrawaniem, jest uznanym dostawcą obrabiarek numerycznych, technologii obróbki, serwisu gwarancyjnego i pogwarancyjnego oraz szkoleń. Swoimi rozwiązaniami wspiera wiodących producentów z branży automotive, przemysłu elektromaszynowego i metalurgicznego oraz innych.

Metal Team od 15 lat aktywnie uczestniczy w projektowaniu oraz tworzeniu rozwiązań z dziedziny automatyzacji – konstruuje i produkuje hydrauliczne systemy mocujące (oferowane pod marką Tech Team), a także dostarcza kompleksowe rozwiązania technologiczne zrobotyzowanych systemów produkcji i gniazd produkcyjnych – spełniające obowiązujące normy i wymagania klientów.



REXIO – zrobotyzowany system paletowy

- uniwersalność oznaczająca możliwość zastosowania systemu do każdej obrabiarki numerycznej (obsługiwanej przez ramię robota lub wyposażonej w interfejs robota),
- możliwość zastosowania dowolnego robota o udźwigu ok. 20 kg,
- funkcjonalność w odniesieniu do detali surowych i obrabionych,

- bezpieczny dostęp do palet bez konieczności zatrzymywania pracy robota,
- ograniczenie roli operatora do wymiany detali obrabionych na surowe,
- możliwość obsługi kilku maszyn przez jeden system,
- możliwość obsługi kilku systemów przez jednego pracownika,
- mobilność.

W efekcie prac projektowych oraz przeprowadzonych testów i prób produkcyjnych uzyskano efektywny, bezpieczny i elastyczny system paletowy **REXIO**, o następującej charakterystyce:

- liczba palet – maks. 5 (w przypadku detali o maks. wysokości 80 mm),
- wymiary użytkowe palet – 600 × 990 mm,
- obciążenie szuflady – maks. 150 kg,
- waga robota – maks. 300 kg,
- obustronny dostęp do palet gwarantujący nieprzerwaną pracę robota,
- mobilność systemu zapewniona przez nieskomplikowaną procedurę pozycjonowania oraz bezproblemowy transport wózkiem widłowym,
- obsługa 3÷4 maszyn przez jednego operatora,
- obsługa 2÷3 maszyn przez jeden system,
- oszczędność przestrzeni dzięki kompaktowym wymiarom – 800 × 2000 mm,
- komunikacja za pomocą sygnałów I/O z robotem jako jednostką nadrzędną, z możliwością rozbudowy układu (np. o stację odmuchu, stację pomiarową) zależnie od potrzeb,
- brak czynników o negatywnym wpływie na warunki pracy (takich jak: bezpośrednia bliskość ruchomych elementów maszyn, mgła z chłodziwa, wielogodzinna praca w pozycji stojącej, hałas i drgania, monotonia wykonywanych zadań).

System **REXIO** sprzyja zwiększaniu produktywności z jednoczesną, proporcjonalną redukcją kosztów wytwarzania. Mobilność systemu pozwala na zastosowanie automatyzacji w zakresie kilku maszyn – odpowiednio do potrzeb i obciążenia produkcyjnego – bez konieczności ponoszenia kosztów skomplikowanej relokacji tradycyjnego układu „robot + podajnik”. Przy maksymalnym ograniczeniu liczby operatorów (niezbędnych jedynie do wymiany detali obrabionych na surowe) możliwe jest wyraźne zwiększenie wydajności bez dodatkowych kosztów wynagrodzeń za pracę w nadgodzinach lub weekendy.

Łącząc dwa rozwiązania oferowane przez Metal Team, tj. **REXIO** oraz hydrauliczny system mocowania, użytkownik osiąga dodatkowe korzyści, takie jak: zminimalizowane czasy przestoju; integracja wymiany sygnałów I/O pomiędzy robotem, maszyną i systemem; precyzja ustawień siły mocowania; powtarzalność i dokładność mocowania; eliminacja błędów mocowania.

Zapraszamy do odwiedzenia stoiska firmy **metalTEAM** podczas targów ITM Polska (salon MACH-TOOL) w dniach 7÷10 czerwca 2016 r.: **pawilon 8A • stoisko 16**  
Obchodzimy nasze 20-lecie! Zachęcamy do świętowania z **metalTEAM!**